



Excellence is our Passion

ЛИШЕ ДЛЯ ВНУТРІШНЬОГО КОРИСТУВАННЯ!



Листок технічної інформації

Листок технічної інформації

Редакція: 2

Дата видання: 15.10.2013

Кількість сторінок: 5

Клей «Момент» One For All з високою адгезією

Опис продукту: Однокомпонентний та еластичний, багатоцільовий монтажний клей для внутрішнього і зовнішнього застосування на основі технології Flextec®.

ХАРАКТЕРИСТИКИ

- Дуже висока миттєва клейкість
- Можливість коригування протягом декількох хвилин
- Не утворює волокон
- Вологонепроникний, твердне за вологих умов
- Не сповзає
- Можливість застосування в інтер'єрах та екстер'єрах
- Можливість застосування на різноманітних матеріалах
- Можливість застосування на чутливих матеріалах
- Еластичне склеювання
- Можливість застосування на пористих і непористих поверхнях
- Можливість фарбування і шліфування після полімеризації
- Не містить ізоціанатів
- Не містить розчинників
- Можливість застосування для заповнення проміжків
- Сприяє звукоізоляції та зниженню вібрацій
- Стійкий до атмосферних впливів і старіння
- Діє на вологих поверхнях
- Не має усадки

ОБЛАСТЬ ЗАСТОСУВАННЯ

- клей «Момент» One For All з високою адгезією сумісний з багатьма видами основ, включаючи цеглу, кераміку, бетон, ДВП, гіпсокартон, фанеру, МДФ, камінь, дерево, метал, склопакети, пінополістирол, скло, пластики*, пофарбовані поверхні* та дзеркала**.
- клей можна застосовувати до більшості гігроскопічних і негігроскопічних основ, окрім ПЕ, ПП, ПТФЕ, акрилового скла, мідних, латунних і пластифікованих ПВХ. У разі застосування на поверхнях з покриттями чи фарбами рекомендується перевірити придатність продукту або звернутися по професійну консультацію. Продукт може застосовуватися на вологих поверхнях, якщо основа має можливість висохнути.
- ущільнення швів в металевих і дерев'яних конструкціях (без пересування)
- ущільнення швів у системах вентиляції та кондиціонування повітря (без пересування)



Excellence is our Passion

ЛИШЕ ДЛЯ ВНУТРІШНЬОГО КОРИСТУВАННЯ!

- можливе застосування для склеювання природного каменю (наприклад, підвіконня зроблені з мармуру, граніту), якщо товщина натурального каменю становить щонайменше 10 мм.

*Слід провести попередні випробування, щоб визначити відповідне зчеплення на різних основах.

**Використовуйте дзеркала відповідно до DIN 1238,5.1 та DIN EN 1036, зверніться по технічну консультацію у разі роботи з великими об'єктами.

ІНСТРУКЦІЯ ДЛЯ ЗАСТОСУВАННЯ

Попередня обробка:

Поверхні, які будуть склеюватися, мають бути сухі та очищені від масел, мастил, пилу і крихких частинок. Стоячу воду на поглинаючих поверхнях слід прибрати.

З брудних поверхонь забруднення слід видалити за допомогою відповідних розчинників або піску, потім пил слід прибрати. Перед застосуванням у разі необхідності прилеглі ділянки слід прикрити фольгою або стрічкою. Перевірте надійність та міцність зчеплення фарб та покриттів, які не видаляються.

У випадках роботи з невідомими матеріалами або застосування за критичних умов рекомендується провести випробування продукту або зв'язатися з нашою Технічною службою.

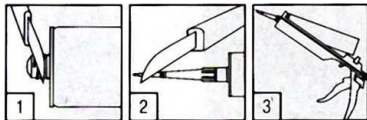
Полімеризація клею вимагає вбирання невеликої кількості вологи (з атмосфери та / або з основи).

Зчеплення на багатьох гладких поверхнях можна покращити за допомогою травильних ґрунтовок чи праймерів, наприклад «Haftreiniger P 819» (короткий код: L819H) або «Terostat 450» (IDN 642844).

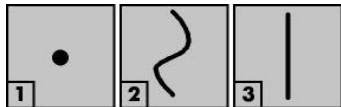
Застосування:

Відрізати кінчик картриджа вище гвинтової різьби (1). Нагвинтити пластикову насадку і відрізати її кінчик (2). Встановити картридж у пістолет (3).

Через дуже високу клейкість продукту, він має високий опір видавлюванню. Тому насадку слід відрізати таким чином, щоб утворити отвір достатнього розміру (мін. діаметр 8 мм) або у формі літери «V».



Нанесіть клей на одну зі склеюваних поверхонь: Точково (1) для того, щоб згладити нерівні поверхні, хвилеподібно (2) для більш високої початкової клейкості на великих поверхнях, або прямими смугами на невеликих поверхнях (3). У разі застосування на відкритому повітрі, наносити клей **вертикальними** смугами.



Припиніть натискати на пістолет після нанесення продукту, щоб зупинити витік клею.

Щоб встановити з'єднані елементи у потрібних місцях, притискайте їх руками. У разі необхідності (наприклад, важкі елементи та елементи під напругою), використовуйте клейку стрічку, клинці або допоміжні засоби, щоб тримати з'єднані елементи разом протягом перших годин тверднення (принаймні, 24 годин). Неправильно встановлені елементи можна легко від'єднати і перемістити



Excellence is our Passion

ЛИШЕ ДЛЯ ВНУТРІШНЬОГО КОРИСТУВАННЯ!

протягом перших хвилин після нанесення клею. Знову притисніть з'єднані поверхні. Мінімальна товщина клейового шару має становити 1 мм, щоб забезпечити належну вентиляцію.

Важлива інформація для випадків приклеювання двох негігроскопічних поверхонь: Слід уникати утворення ділянок, суцільно вкритих клеєм, оскільки для полімеризації продукту потрібен контакт з повітрям / вологою. Переконайтеся, що смужки клею не поєднуються!

Для заповнення отворів та щілин:

Максимальна ширина шва: 20 мм.

Вичавіть клей «Момент» One For All з високою адгезією у шпарину і переконайтеся, що продукт має повний контакт зі сторонами отвору. Заповніть шпарину, запобігаючи потраплянню повітря. Продукт слід притиснути до поверхонь шпарини за допомогою інструментів, щоб забезпечити гарну адгезію. Після нанесення поверхню продукту можна розгладити мильною водою (наприклад, 5 – 7% розчин «Pril» у воді), перш ніж на його поверхні утвориться плівка.

Маскувальну стрічку слід використовувати там, де потрібно отримати чіткі або дуже акуратні лінії. Видаліть стрічку, доки на поверхні продукту не утворилася плівка. Використовуйте клей «Момент» One For All з високою адгезією лише для нерухомих шпарин / місць з'єднання.

Очищення:

Інструменти та обладнання слід очищувати від продукту негайно після застосування. Використовуйте воду з милом, уайт-спірит, етанол або інші розчинники. Полімеризований продукт можна видалити лише механічно (наприклад, за допомогою ножа або скребка).

Після затвердіння:

Після повної полімеризації клей «Момент» One For All з високою адгезією можна фарбувати акриловими фарбами на водній основі.

ТЕХНІЧНІ ХАРАКТЕРИСТИКИ

клей «Момент» One For All з високою адгезією, невулканізований продукт	
Сировина:	Flextec®-Полімер (силан-модифікований полімер (STP), що твердне за вологих умов)
Зовнішній вигляд:	речовина брудно-білого кольору
Запах:	слабкий, алкогольний
Температура застосування:	від +5 °C до +40 °C (основа та навколишнє середовище)
Консистенція:	нестікаюча паста
Щільність (ISO 2811-1):	~ 1,65 г / см ³
Час утворення плівки (23 °C, 50% ВВ)	~ 10 хвилин
Час відкритої витримки:	~ 15 хвилин
Швидкість тверднення (23 °C, 50% ВВ, кулька 20 x 10 мм)	~ 2 мм / 24 години
Початкове схоплення:	~ 35 г / см ²
Здатність до заповнення шпарин:	до 20 мм
Термін придатності	15 місяців з дати виготовлення, за умови зберігання в закритих оригінальних картриджах, у сухих умовах, за температури від +10 °C до +25 °C
клей «Момент» One For All з високою адгезією, вулканізований продукт	
Твердість за Шором А (ISO 868):	~ 60



Excellence is our Passion

ЛИШЕ ДЛЯ ВНУТРІШНЬОГО КОРИСТУВАННЯ!

Модуль 100% (DIN 53504, S2):	~ 1,5 Н / мм ²
Відносне видовження при розриві (DIN 53504, S2):	~ 100%
Міцність на розрив (DIN 53504, S2):	~ 1,6 Н / мм ²
Остаточна міцність (DIN EN 205):	~ 2,0 Н / мм ² (міцність з'єднання нахлестом під час зсуву, дерево / дерево)
Робоча температура:	-30 °С до + 80 °С, 100 °С протягом нетривалого проміжку часу
Покриття на плоских поверхнях:	~ 300 г / м ²
Усадка (ISO 10563):	~ -3%

ОБМЕЖЕННЯ

Зберігання:

Зберігати за сухих умов та температури від +10 °С до +25 °С. Продукт не втрачає властивостей у разі замороження, але слід уникати різких змін температури під час зберігання.

Примітки щодо застосування:

Рекомендується перевірити сумісність клею «Момент» One For All з високою адгезією з пофарбованими поверхнями та придатність клею «Момент» One For All з високою адгезією до фарбування після його нанесення. Фарби, які зв'язуються у присутності кисню, можуть мати довший час висихання, липкість або зміну кольору, особливо це стосується фарб на основі алкідних смол. Наносити фарбу можна лише тоді, коли продукт повністю вулканізувався.

Не використовуйте клей «Момент» One For All з високою адгезією як герметик для скла, на бітумних основах або на будівельних матеріалах, які можуть виділяти масла, пластифікатори або розчинники, які можуть впливати на продукт.

Продукт не слід застосовувати на поверхнях під тиском води та поверхнях, що постійно занурюються у воду, наприклад, в басейнах нижче ватерлінії чи водопроводах. Не використовуйте клей «Момент» One For All з високою адгезією для герметизації ванн, умивальників або кахельних стін / підлог у ванних кімнатах.

Продукт можна використовувати на дзеркалах, лише якщо дзеркальне покриття і захисне лакове покриття відповідають умовам EN 1036-1. У разі, якщо якість дзеркал невідома та для великих проектів, слід отримати належну інформацію від виробника дзеркала.

ЗДОРОВ'Я ТА БЕЗПЕКА

Перед використанням продукту слід ознайомитися з Паспортом безпеки продукту, який надається за запитом.

«Інформація, що міститься у цьому Листку технічної інформації, зокрема рекомендації щодо зберігання і застосування наших продуктів, базується на нашому професійному досвіді на дату публікації даного ЛТІ. Оскільки якість матеріалів та умови можуть відрізнятися у кожному конкретному випадку застосування, а тому перебувають поза межами нашого впливу, ми настійно рекомендуємо в кожному конкретному випадку проводити випробування для перевірки придатності наших продуктів для їхнього передбачуваного використання.

Компанія «Хенкель» не несе юридичної відповідальності на підставі змісту цього технічного опису або будь-яких словесних порад, окрім випадків навмисних порушень або грубої необережності з нашого боку. Цей технічний опис замінює всі попередні видання, що стосуються цього продукту».



Excellence is our Passion

ЛИШЕ ДЛЯ ВНУТРІШНЬОГО КОРИСТУВАННЯ!

Хенкельштрассе, 67, D-40589 Дюссельдорф, поштова скринька D-40191 Дюссельдорф
Телефон: +49 (0) 211 / 797-0